

# UMWELTABGABE- GUTSCHRIFTEN

Verwendung von Recyclingmaterial in Einrichtungselementen: die finanziellen Anreize, von denen Sie profitieren können



Eco-mobilier ist innovativ und bietet Unternehmen, die den Leistungsvertrag unterzeichnet haben, die Möglichkeit, für die Verwendung von recyceltem Material Umweltabgabe-Gutschriften zu erhalten.

## 1 Das Prinzip

Hierbei handelt es sich um ein spezielles Verfahren, das die Verwendung von Materialien aus recycelten Altmöbeln in Möbeln und Bettwaren vergütet.

2021 handelt es sich bei den von den Umweltabgabe-Gutschriften betroffenen Produkten um in Verkehr gebrachte Einrichtungselemente, die sich in zwei Kategorien einteilen lassen:

— Elemente der Produktfamilie **„Möbelemente und Einrichtungsgegenstände“**, die zu 75 % oder mehr aus Spanplatten bestehen (Materialcode 025)

— Elemente der Produktfamilie **„Matratzen“**, bei denen das Hauptmaterial Polyurethanschaum ist

## 2 Die Bedingungen

— **Unterzeichnen des Leistungsvertrags.** Sie müssen ein Hersteller von Möbelementen im Sinne der Artikel L541-10-1 und L541-10-1 10° des frz. Umweltgesetzbuchs sein und Ihre Beiträge fristgerecht bezahlen.

— **Sie müssen sich für den Artikel 7.2** entschieden haben, indem Sie die allgemeinen Nutzungsbedingungen desselben validiert haben (Service für die Mitgliedsproduzenten für die Verwendung von recycelten Rohstoffen in Möbelementen).



### 3 Die betroffenen Rohstoffe

Die betroffenen Rohstoffe sind:

- **Holz aus gebrauchten und recycelten** Möbeln durch Verwendung in Spanplatten und
- **Schaumstoffe**, die aus gebrauchten Bettwaren zu neuen Matratzenkernen und -hüllen recycelt werden.

Sie stammen von Industrieunternehmen (Hersteller von Spanplatten, Hersteller von Schaumstoffblöcken usw.), die Rohstoffe aus dem Recycling-Netzwerk von Eco-mobilier verwenden.

### 4 Die Meldung

Sie profitieren alle sechs Monate von Umweltabgabe-Gutschriften. Damit Eco-mobilier Ihre Verwendungsrate berechnen kann, müssen Sie jeweils zum Halbjahresende eine Meldung machen:

- **Für Holz**
  - die Gesamtbeschaffung von Spanplatten,
  - das Liefervolumen jedes Lieferanten, der recyceltes Holz verarbeitet.
- **Für Schaumstoffe**
  - die Gesamtbeschaffung von PU-Schaum für den Kern oder die Hülle der Matratzen,
  - das Liefervolumen jedes Lieferanten, der recycelten Schaumstoff verarbeitet.

ABBILDUNG DES FORMBLATTS DER HALBJÄHRLICHEN LIEFERANTEN- UND MENGENERKLÄRUNG

Name des Lieferanten	Adresse des Bezugsstandortes	Lieferant auf der von Eco-mobilier bereitgestellten Liste referenziert (ja/nein)	Beschaffung für den betrachteten Zeitraum (m <sup>3</sup> )

### 5 Der Betrag

Die Umweltabgabe-Gutschrift, die Ihnen ausbezahlt wird, entspricht der von Eco-mobilier berechneten Menge an recycelten Materialien, die von Ihnen in Verkehr gebracht worden sind, gemäß der folgenden Tarifstaffelung (für das Jahr 2021):

- **Recyclingmaterial „Holz“: 40 €/Tonne** Holz aus dem Eco-mobilier-Netzwerk
- **Recyclingmaterial „Schaumstoff“: 50 €/Tonne** Polyurethanschaum aus dem Eco-mobilier-Netzwerk

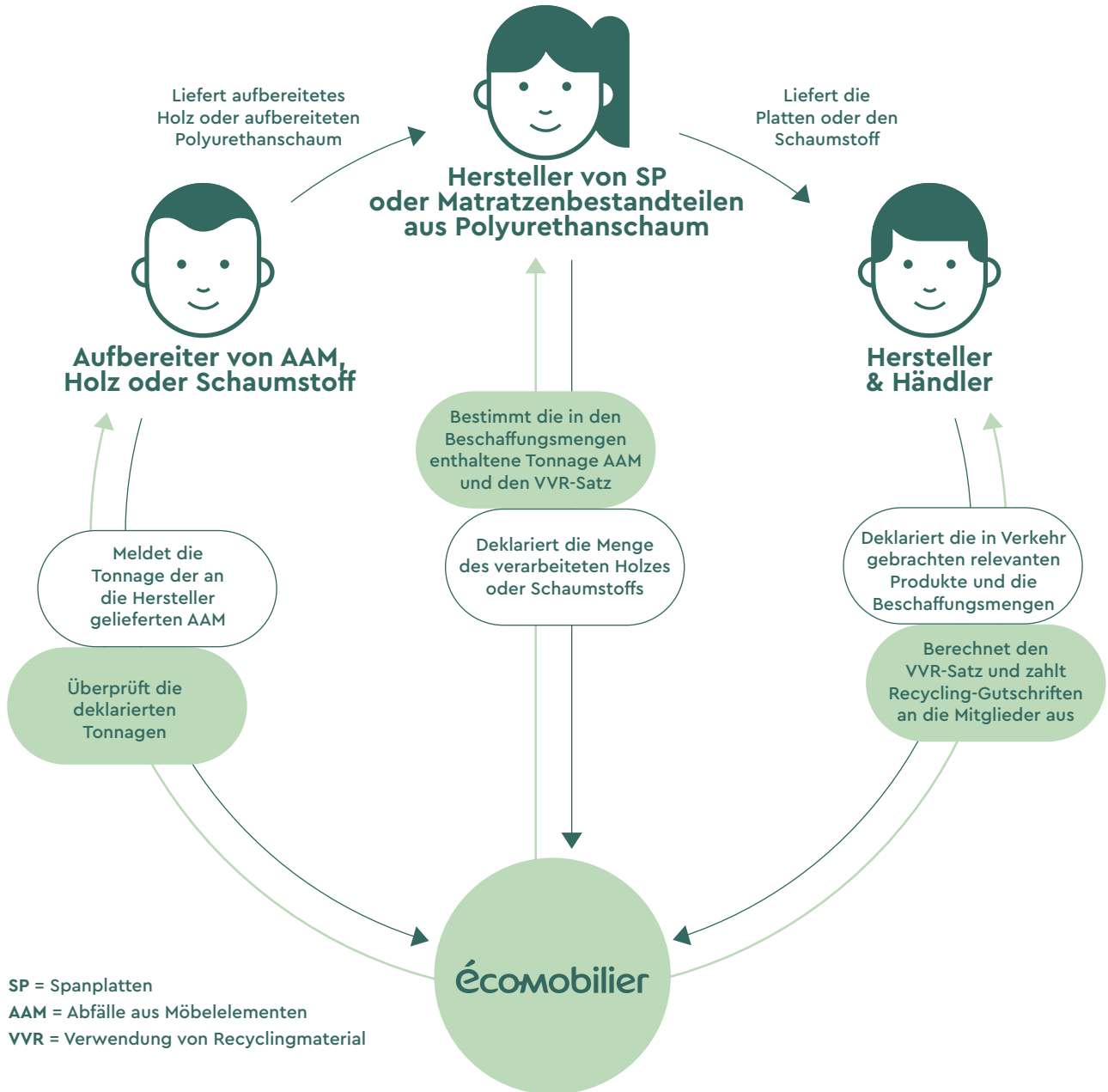
### 6 Die Zahlung

Jeder Meldung fügen Sie die Belege, die für die Kontrolle und Validierung der Materialmenge erforderlich sind, bei.

Eco-mobilier wird innerhalb von 45 Tagen nach der Meldung die Prüfung der Verwendungserklärungen und der beigelegten Belege vornehmen, oder durch einen Dritten vornehmen lassen, und kann Sie gegebenenfalls um Ergänzungen bitten.

Nach erfolgter Kontrolle stellt Ihnen Eco-mobilier im Extranet eine Aufstellung bereit, auf der die Anzahl der Tonnen und die Höhe der Umweltabgabe-Gutschriften zusammengefasst sind, sodass sie Eco-mobilier in Rechnung gestellt werden können.

## 7 Rückverfolgbarkeit und die Berechnung der Umweltabgabe-Gutschriften



MEHR ERFAHREN

[espace-services.eco-mobilier.fr](https://espace-services.eco-mobilier.fr)