


# ECO-BIJDRAGECREDITS



Beschikbare financiële stimulansen voor het verwerken van gerecycleerd materiaal in meubelementen

Eco-mobilier innoveert en biedt 'eco-bijdragecredits' aan ondernemingen die gerecycleerd materiaal verwerken en een serviceovereenkomst hebben ondertekend.

## 1 Principe

Eco-bijdragecredits zijn een financiële beloning voor het integreren van gerecycleerde materialen uit gebruikte meubels in nieuwe meubels en bedonderdelen.

In 2021 hebben deze credits betrekking op vermarkte meubelementen uit de volgende twee categorieën:

- elementen van de familie **Meubel- en Inrichtingselementen** uit de productcategorie die voor 75 procent of meer uit spaanplaat bestaat (materiaalcode 025);
- elementen van de familie **Matrassen** waarvan het belangrijkste materiaal polyurethaanschuim is.

## 2 Voorwaarden

— **U dient de serviceovereenkomst te hebben ondertekend.** U moet producent zijn van meubelementen zoals bepaald in de artikelen L541-10-I en L541-10-1 10° van de Franse milieuwetgeving en in orde zijn met uw bijdragen.

— **U dient gekozen te hebben voor artikel 7.2** door de algemene gebruiksvoorwaarden ervan te hebben aanvaard (service voor deelnemende producenten voor de verwerking van gerecycleerde grondstoffen in meubelementen).

### 3 Betreffende grondstoffen

De betreffende grondstoffen zijn de volgende:

- **hout afkomstig van gebruikte meubels en gerecycleerd** via integratie in spaanplaten en
- **schuim afkomstig van gebruikte bedonderdelen en gerecycleerd** via integratie in nieuwe matraskernen en -omhulsels.

De grondstoffen zijn afkomstig uit de industrie (producenten van spaanplaten of houtvezelplaten, producenten van schuimblokken ...), gebruikers van grondstoffen uit het recyclagenetwerk van Eco-mobilier.

### 4 Verklaring

Twee keer per jaar profiteert u van eco-bijdragecredits. Opdat Eco-mobilier de verwerkte hoeveelheid kan berekenen, moet u aan het einde van elk semester het volgende aangeven:

- **Voor hout**
  - de totale geleverde hoeveelheid spaanplaat;
  - de geleverde hoeveelheid per leverancier die gerecycleerd hout integreert.
- **Voor schuim**
  - de totale geleverde hoeveelheid polyurethaan voor de kern of het omhulsel van de matrassen;
  - de geleverde hoeveelheid per leverancier die gerecycleerd schuim integreert.

VOORBEELD VAN DE HALFJAARLIJKSE VERKLARING VAN LEVERANCIERS EN HOEVEELHEDEN

Naam van de leverancier	Leveringsadres	Leverancier vermeld op de door Eco-mobilier verstrekte lijst (Ja/Nee)	Geleverde hoeveelheid voor de betreffende periode (m <sup>3</sup> )



### 5 Bedrag

De eco-bijdragecredits die u ontvangt, staan in verhouding tot de hoeveelheid geïntegreerde gerecycleerde materialen die u op de markt bracht, berekend door Eco-mobilier volgens de volgende schaal, voor het jaar 2021:

- **gerecycleerd materiaal "hout": € 40/ton** hout uit het Eco-mobilier-netwerk;
- **gerecycleerd materiaal "schuim": € 50/ton** polyurethaanschuim uit het Eco-mobilier-netwerk.

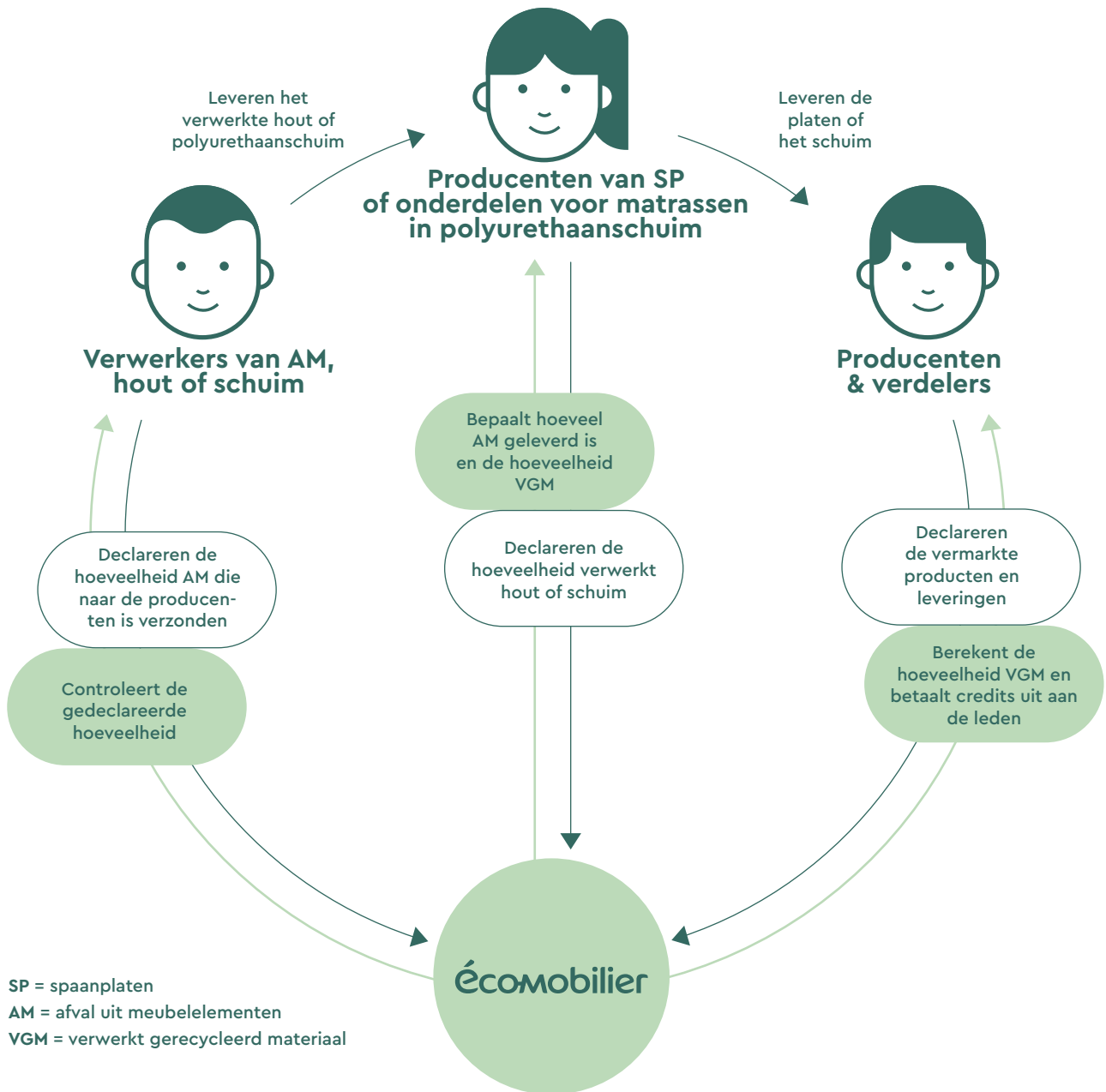
### 6 Uitbetaling

Bij elke verklaring voegt u de nodige bewijsstukken van de leveringen.

Eco-mobilier zal binnen 45 dagen na ontvangst de verklaring van verwerking en de geleverde bewijsstukken controleren, of laten controleren door een derde, en kan extra informatie vragen.

Na deze controle stelt Eco-mobilier via extranet een formulier ter beschikking met een overzicht van de weerhouden hoeveelheid en het bedrag van de eco-bijdragecredits, zodat een factuur kan worden opgesteld voor Eco-mobilier.

## 7 Traceerbaarheid en berekening van de eco-bijdragecredits



VOOR MEER INFORMATIE:

[espace-services.eco-mobilier.fr](https://espace-services.eco-mobilier.fr)